

УТВЕРЖДАЮ

Заведующий МКДОУ
«Детский сад «Колокольчик»
« 09 » 04 2022



ПАСПОРТ

доступности для инвалидов объекта и предоставляемых на нем услуг в
сфере образования

Муниципальное казенное дошкольное образовательное учреждение
детский сад «Колокольчик» пгт Краскино Хасанского муниципального
района

Краскино, 2022

Приказ о создании комиссии

ПРИКАЗ

от «01» апреля 2022 г

№ 2

пгт Краскино

**«О комиссии по обследованию объекта
доступности социальной инфраструктуры
(ОСИ)»**

На основании Приказов Министерства образования и науки Российской Федерации от 9 ноября 2015 г. № 1309 "Об утверждении Порядка обеспечения условий доступности для инвалидов объектов и предоставляемых услуг в сфере образования, а также оказания им при этом необходимой помощи" и от 2 декабря 2015 г. № 1399 "Об утверждении Плана мероприятий ("дорожной карты") Министерства образования и науки Российской Федерации по повышению значений показателей доступности для инвалидов объектов и предоставляемых на них услуг в сфере образования", Письма Министерства образования и науки Российской Федерации от 12.02.2016 № ВК-270/07 "Об обеспечении условий доступности для инвалидов объектов и услуг в сфере образования"

ПРИКАЗЫВАЮ:

1. Создать комиссию по обследованию состояния объекта доступности социальной инфраструктуры (ОСИ), т.е. доступной среды жизнедеятельности для инвалидов.

Председатель: заведующий МКДОУ Яценко И.А.

Члены комиссии:

1. Богдан Наталья Николаевна, заместитель заведующего по АХР;
 2. Колесникова Елена Вячеславовна, старший воспитатель;
 3. Гончаренко Владимир Иванович, рабочий по обслуживанию здания.
2. Утвердить план-график проведения обследования и паспортизации МКДОУ «Колокольчик» пгт Краскино (Приложение 1).
 3. На основании проведенного обследования и паспортизации внести изменения в План работы МКДОУ «Колокольчик» пгт Краскино по приведению образовательной среды учреждения в соответствие с требованиями Законодательства РФ к организации обучения лиц с ОВЗ и инвалидов.
 4. Контроль оставляю за собой.

Заведующий МКДОУ «Колокольчик» пгт Краскино



И.А. Яценко

Приложение 1. К приказу от 01.04.2022 г.
 № 2 «О комиссии по обследованию
 объекта доступности социальной инфраструктуры
 (ОСИ)»

**План-график проведения обследования и паспортизации МКДОУ «Колокольчик»
 пгт Краскино**

№ п/п	Мероприятие	Сроки проведения	Ответственный
1.	Подготовка к обследованию		
1.1.	Подготовка документов по помещениям ДОУ планы эвакуации – для определения маршрута движения маломобильных граждан.	до 05.04.22	Заместитель заведующего по АХЧ Старший воспитатель
2.	Проведение комиссионного обследования		
2.1	Выявление барьеров и выполнение замеров для маломобильных граждан на пути следования от остановки к ДОУ	до 08.04.22	Заместитель заведующего по АХЧ
2.2	Оформление акта обследования к Паспорту доступности (с отражением в нем результатов обследования, с оценкой доступности объекта и услуг), выявление барьеров и выполнение замеров для маломобильных граждан в помещениях ДОУ:		
	Группы и коридоры	до 08.04.22	Старший воспитатель
	Спортивно-музыкальный зал	до 08.04.22	Старший воспитатель
	Спальни	до 08.04.22	Заместитель заведующего по АХЧ
	Санитарно-гигиенические помещения	до 08.04.22	Заместитель заведующего по АХЧ
	Раздевалки	до 08.04.22	Заместитель заведующего по АХЧ
	Пути (путей) движения внутри здания (в т.ч. путей эвакуации)	до 08.04.22	Заместитель заведующего по АХЧ
	Пути движения к зданию от остановки	до 08.04.22	Заместитель заведующего по АХЧ
2.3	Оформление акта обследования к Паспорту доступности (с отражением в нем результатов обследования, с оценкой доступности объекта и услуг), выявление барьеров и выполнение замеров для маломобильных граждан		Руководитель ДОУ

3	Оформление адресной программы (плана) адаптации		
3.1	Разработка, согласование управленческих решений и оформление адресной программы (плана) адаптации объектов социальной инфраструктуры и обеспечения доступности услуг для инвалидов и других МГН на территории ДОУ	до 10.04.22	Руководитель ДОУ
3.2.	Внесение изменений в План работы МКДОУ «Колокольчик» пгт Краскино по приведению образовательной среды учреждения в соответствие с требованиями Законодательства РФ к организации обучения лиц с ОВЗ и инвалидов.	до 10.04.22	Руководитель ДОУ
4.	Составление паспорта доступности		Руководитель ДОУ
4.1.	Составление паспорта доступности ДОУ	до 10.04.22	
4.2.	Утверждение Паспортов доступности заведующим ДОУ	до 20.04.22	Руководитель ДОУ
4.3.	Размещение информации о результатах паспортизации на сайте ДОУ, иных информационных ресурсах	до 29.04.22	Руководитель ДОУ
4.4.	Представление (в 10-дневный срок с момента утверждения руководителем организации) Паспорта доступности (или копии его) в орган власти по подведомственности.	до 29.04.22	Руководитель ДОУ

РЕЕСТР ОБЪЕКТОВ СОЦИАЛЬНОЙ ИНФРАСТРУКТУРЫ, паспортизированных (указать первично или повторно)
в приоритетных сферах жизнедеятельности инвалидов и других МГН
Часть 1

№ п/п	1. Общие сведения об объекте							2. Характеристика деятельности				3. Состояние доступности			4. Управленческое решение					
	Муниципальное образование	Наименование (вид) ОСИ	Адрес ОСИ	№ паспорта доступности ОСИ	Название организации, расположенной на ОСИ	Форма собственности	Вышестоящая организация	Виды оказываемых услуг	Категория населения	Категория инвалидов	Исполнитель ИПР (да, нет)	Вариант обустройства объекта	Состояние доступности (в т.ч. для различных категорий)	Нуждаемость и очередность адаптации	Виды работ по адаптации	Плановый период (срок) исполнения	Ожидаемый результат (по состоянию доступно сти)	Дата контроля	Результаты контроля	Дата актуализации информации на Карте доступности субъекта РФ
1	2	3	4	5	6	7	8	9	10	11	12	13	14	15	16	17	18	19	20	21
1	Хасанский муниципальный район	образовательное учреждение	Приморский край Хасанский район пгт Краскино ул. Ново-Киевская, 9	1	Муниципальное казенное дошкольное образовательное учреждение "Детский сад "Колокольчик" пгт Краскино Хасанского муниципального района	муниципальная	Управление образования Хасанского муниципального района	воспитание и развитие детей с 2 до 7 лет	дети	0	нет	Б	ВНД	0	Технические решения невозможны	2022	ВНД		0	22.04.2017

Примечание: в колонке № 3 «Наименование (вид) ОСИ» необходимо указывать одну из перечисленных сфер жизнедеятельности инвалидов, к которой относится объект:

- учреждение культуры
- образовательное учреждение
- учреждение спорта
- объект дорожно-транспортной инфраструктуры
- объект потребительского рынка
- объект связи
- административное здание

УТВЕРЖДАЮ:

*Заведующий МКДОУ
«Детский сад «Колокольчик»*
Л. А. Давыдова
« 10 » 10 2014



ПАСПОРТ № 2

доступности для инвалидов объекта и предоставляемых на нем
услуг в сфере образования (далее - услуги)

I КРАТКАЯ ХАРАКТЕРИСТИКА ОБЪЕКТА

Адрес объекта, на котором предоставляется(-ются) услуга (услуги): МКДОУ «Детский сад «Колокольчик» пгт Краскино

Наименование предоставляемой(-мых) услуги (услуг): образование

Сведения об объекте:

- Отдельно стоящее здание – 1, этажей – 2, 910,2 к 1 этаж – 1775 кв. м.; 2 этаж – 1860 кв. м.; крыльцо – 13,96 кв. м.
- наличие прилегающего земельного участка (да, нет); 5000 кв. м

Название организации, которая предоставляет услугу населению, (полное наименование - согласно Уставу, сокращенное наименование): Муниципальное казенное дошкольное образовательное учреждение «Детский сад «Колокольчик» пгт Краскино Хасанского муниципального района

Адрес места нахождения организации: 692715 Приморский край Хасанский район пгт Краскино ул. Ново-Киевская, 4

Основание для пользования объектом (оперативное управление, аренда, собственность): оперативное управление

Форма собственности (государственная, муниципальная, частная) государственная

Административно-территориальная подведомственность (федеральная, региональная, муниципальная): муниципальная

Наименование и адрес вышестоящей организации: Муниципальное казенное учреждение Управление образования Хасанского муниципального района 692702 пгт. Славянка ул. Молодёжная, 1

II КРАТКАЯ ХАРАКТЕРИСТИКА ДЕЙСТВУЮЩЕГО ПОРЯДКА ПРЕДОСТАВЛЕНИЯ НА ОБЪЕКТЕ УСЛУГ НАСЕЛЕНИЮ

Сфера деятельности: образование

Планируемая мощность (посещаемость, количество обслуживаемых в день, вместимость, пропускная способность): 154 детей

Форма оказания услуг (на объекте, с длительным пребыванием, в т.ч. проживанием, обеспечение доступа к месту предоставления услуги, на дому, дистанционно): на объекте

Категории обслуживаемого населения по возрасту (дети, взрослые трудоспособного возраста, пожилые; все возрастные категории): дети

Категории обслуживаемых инвалидов (инвалиды с нарушениями опорно-двигательного аппарата; нарушениями зрения, нарушениями слуха): отсутствуют специалисты

III ОЦЕНКА СОСТОЯНИЯ И ИМЕЮЩИХСЯ НЕДОСТАТКОВ В ОБЕСПЕЧЕНИИ УСЛОВИЙ ДОСТУПНОСТИ ДЛЯ ИНВАЛИДОВ ОБЪЕКТА

№ п/п	Основные показатели доступности для инвалидов объекта	Оценка состояния и имеющихся недостатков в обеспечении условий доступности для инвалидов объекта
1	2	3
1	выделенные стоянки автотранспортных средств для инвалидов	отсутствуют
2	сменные кресла-коляски	отсутствуют
3	адаптированные лифты	не предусмотрено
4	поручни	отсутствуют
5	пандусы	отсутствуют
6	подъемные платформы (аппарели)	отсутствуют
7	раздвижные двери	отсутствуют
8	доступные входные группы	доступны
9	доступные санитарно-гигиенические помещения	не доступны
10	достаточная ширина дверных проемов в стенах, лестничных маршей, площадок	достаточная
11	надлежащее размещение оборудования и носителей информации, необходимых для обеспечения беспрепятственного доступа к объектам (местам предоставления услуг) инвалидов, имеющих стойкие расстройства функции зрения, слуха и передвижения	отсутствуют
12	дублирование необходимой для инвалидов, имеющих стойкие расстройства функции зрения, зрительной информации - звуковой информацией, а также надписей, знаков и иной текстовой и графической информации - знаками, выполненными рельефно-точечным шрифтом Брайля и на контрастном фоне	отсутствует
13	дублирование необходимой для инвалидов по слуху звуковой информации зрительной информацией	отсутствует
14	иные	-

IV. ОЦЕНКА СОСТОЯНИЯ И ИМЕЮЩИХСЯ НЕДОСТАТКОВ В ОБЕСПЕЧЕНИИ УСЛОВИЙ ДОСТУПНОСТИ ДЛЯ ИНВАЛИДОВ ПРЕДОСТАВЛЯЕМЫХ УСЛУГ

№ п/п	Основные показатели доступности для инвалидов предоставляемой услуги	Оценка состояния и имеющихся недостатков в обеспечении условий доступности для инвалидов предоставляемой услуги
1	2	3
1	наличие при входе в объект вывески с названием организации, графиком работы организации, планом здания, выполненных рельефно-точечным шрифтом Брайля и на контрастном фоне	имеется
2	обеспечение инвалидам помощи, необходимой для получения в доступной для них форме информации о правилах предоставления услуги, в том числе об оформлении необходимых для получения услуги документов, о совершении ими других необходимых для получения услуги действий	отсутствует
3	проведение инструктирования или обучения сотрудников, предоставляющих услуги населению, для работы с инвалидами, по вопросам, связанным с обеспечением доступности для них объектов и услуг	Проводятся курсы повышения квалификации
4	наличие работников организаций, на которых административно-распорядительным актом возложено оказание инвалидам помощи при предоставлении им услуг	отсутствует
5	предоставление услуги с сопровождением инвалида по территории объекта работником организации	отсутствует
6	предоставление инвалидам по слуху при необходимости услуги с использованием русского жестового языка, включая обеспечение допуска на объект сурдопереводчика, тифлопереводчика	Данные специалисты отсутствуют
7	соответствие транспортных средств, используемых для предоставления услуг населению, требованиям их доступности для инвалидов	не предусмотрено
8	обеспечение допуска на объект, в котором предоставляются услуги, собаки-проводника при наличии документа, подтверждающего ее специальное обучение, выданного по форме и в порядке, утвержденном приказом Министерства труда и социальной защиты Российской Федерации	не предусмотрено

9	наличие в одном из помещений, предназначенных для проведения массовых мероприятий,	отсутствует
	Индукционных петель и звукоусиливающей аппаратуры	
10	адаптация официального сайта органа и организации, предоставляющих услуги в сфере образования, для лиц с нарушением зрения (слабовидящих)	адаптирован
11	обеспечение предоставления услуг тьютора	отсутствует
12	иные	-

V. ПРЕДЛАГАЕМЫЕ УПРАВЛЕНЧЕСКИЕ РЕШЕНИЯ ПО СРОКАМ И ОБЪЕМАМ РАБОТ, НЕОБХОДИМЫМ ДЛЯ ПРИВЕДЕНИЯ ОБЪЕКТА И ПОРЯДКА ПРЕДОСТАВЛЕНИЯ НА НЕМ УСЛУГ В СООТВЕТСТВИЕ С ТРЕБОВАНИЯМИ ЗАКОНОДАТЕЛЬСТВА РОССИЙСКОЙ ФЕДЕРАЦИИ ОБ ОБЕСПЕЧЕНИИ УСЛОВИЙ ИХ ДОСТУПНОСТИ ДЛЯ ИНВАЛИДОВ

№ пп	Предлагаемые управленческие решения по объемам работ, необходимым для приведения объекта в соответствие с требованиями законодательства Российской Федерации об обеспечении условий их доступности для инвалидов <*>	Сроки
1	Технические характеристики здания не соответствуют необходимым требованиям	

№ пп	Предлагаемые управленческие решения по объемам работ, необходимым для приведения порядка предоставления услуг в соответствие с требованиями законодательства Российской Федерации об обеспечении условий их доступности для инвалидов <*>	Сроки
1	Расширить штатное расписание, внедрить специалистов (сурдопереводчик, тифлопереводчик), тьютор	По мере возможности

 <*> С учетом выводов оценки состояния и имеющихся недостатков в обеспечении условий доступности для инвалидов объекта и порядка предоставления услуги, приведенных в разделе III и IV паспорта.

Анкета (информация об объекте социальной инфраструктуры)
к паспорту доступности ОСИ

Приложение 1

Утверждаю Заведующий МКДОУ «Колокольчик»

подпись

«10»

04

Яценко И.А.

фамилия, имя, отчество

2022



Анкета (информация об объекте социальной инфраструктуры)
к паспорту доступности ОСИ № 2

1. Общие сведения об объекте

- 1.1. Наименование (вид) объекта МКДОУ «Детский сад «Колокольчик» пгт Краскино
- 1.2. Адрес объекта Приморский край Хасанский район пгт Краскино ул. Ново-Киевская, 9
- 1.3. Сведения о размещении объекта: - отдельно стоящее здание 2 этажа, 910,2 кв. м.
- 1.4. Год постройки здания 1971, последнего капитального ремонта - г.
- 1.5. Дата предстоящих плановых ремонтных работ: текущего 2022, капитального

Сведения об организации, расположенной на объекте

- 1.6. Название организации (учреждения), (полное юридическое наименование – согласно Уставу, краткое наименование) Муниципальное казенное дошкольное образовательное учреждение «Детский сад «Колокольчик» пгт Краскино Хасанского муниципального района (МКДОУ «Детский сад «Колокольчик» пгт Краскино)
- 1.7. Юридический адрес организации (учреждения) 692715 Приморский край Хасанский район пгт Краскино ул. Ново-киевская, 9
- 1.8. Основание для пользования объектом (оперативное управление, аренда, собственность)
- 1.9. Форма собственности (государственная, негосударственная)
- 1.10. Территориальная принадлежность (федеральная, региональная, муниципальная)
- 1.11. Вышестоящая организация (наименование) Муниципальное казенное учреждение Управление образование Хасанского муниципального района
- 1.12. Адрес вышестоящей организации, другие координаты 692702 пгт. Славянка ул. Молодежная, 1

2. Характеристика деятельности организации на объекте

- 2.1 Сфера деятельности (здравоохранение, образование, социальная защита, физическая культура и спорт, культура, связь и информация, транспорт, жилой фонд, потребительский рынок и сфера услуг, другое) образование
- 2.2 Виды оказываемых услуг: воспитание и развитие детей
- 2.3 Форма оказания услуг: (на объекте, с длительным пребыванием, в т.ч. проживанием, на дому, дистанционно) на объекте
- 2.4 Категории обслуживаемого населения по возрасту: (дети, взрослые трудоспособного возраста, пожилые; все возрастные категории) дети
- 2.5 Категории обслуживаемых инвалидов: инвалиды, передвигающиеся на коляске, инвалиды с нарушениями опорно-двигательного аппарата; нарушениями зрения, нарушениями слуха, нарушениями умственного развития
- 2.6 Плановая мощность: посещаемость (количество обслуживаемых в день), вместимость, пропускная способность: 154 детей
- 2.7 Участие в исполнении ИПР инвалида, ребенка-инвалида (да, нет) нет

3. Состояние доступности объекта для инвалидов и других маломобильных групп населения (МГН)

3.1 Путь следования к объекту пассажирским транспортом (описать маршрут движения с использованием пассажирского транспорта) *Славянка – Краскино – МКДОУ «Детский сад Колокольчик» (маршрут № 1)*

3.2 наличие адаптированного пассажирского транспорта к объекту: нет

3.3 Путь к объекту от ближайшей остановки пассажирского транспорта:

3.3.1 расстояние до объекта от остановки транспорта 100 м

3.3.2 время движения (пешком) 5-7 мин

3.3.3 наличие выделенного от проезжей части пешеходного пути (да, нет), нет

3.3.4 Перекрестки: нерегулируемые; регулируемые, со звуковой сигнализацией, таймером; нет

3.3.5 Информация на пути следования к объекту: акустическая, тактильная, визуальная; нет

3.3.6 Перепады высоты на пути: есть, нет (дорога, повороты)

Их обустройство для инвалидов на коляске: да, нет.

3.4 Вариант организации доступности ОСИ (формы обслуживания)* с учетом СП 35-101-2001

№ пп	Категория инвалидов (вид нарушения)	Вариант организации доступности объекта
1	Все категории инвалидов и МНГ	«ДУ»
2	в том числе инвалиды:	
3	передвигающиеся на креслах-колясках	«ВНД»
4	с нарушением опорно-двигательного аппарата	«ВНД»
5	с нарушениями зрения	«ВНД»
6	с нарушениями слуха	«ВНД»
7	с нарушениями умственного развития	«ВНД»

*-указывается один из вариантов: "А", "Б", "ДУ", "ВНД".

4. Управленческое решение (предложения по адаптации основных структурных элементов объекта)

№ пп	Категория инвалидов (вид нарушения)	Рекомендации по адаптации объекта (виды работы)*
1	Территория, прилегающая к зданию (участок)	Не нуждается
2	Вход (входы) в здание	Индивидуальное решение с ТСР
3	Путь (пути) движения внутри здания (в т.ч. пути эвакуации)	Не нуждается
4	Зона целевого назначения здания (целевого посещения объекта)	Не нуждается
5	Санитарно-гигиенические помещения	Нуждается, технические решения не возможны
6	Система информации и связи (на всех зонах)	Индивидуальное решение с ТСР
7	Пути движения к объекту (от остановки транспорта)	Не нуждается
8	Все зоны и участки	Не нуждается

*- указывается один из вариантов (видов работ): не нуждается; ремонт (текущий, капитальный); индивидуальное решение с ТСР; технические решения невозможны – организация альтернативной формы обслуживания. Размещение информации на Карте доступности субъекта РФ согласовано _____

(подпись, Ф.И.О., должность; координаты для связи уполномоченного представителя объекта)

Акт обследования объекта социальной инфраструктуры к паспорту доступности ОСИ

Утверждаю _____ Руководитель _____ ОСЗН _____

«___» _____ 20__ г.

Акт обследования объекта социальной инфраструктуры к паспорту доступности ОСИ № 3

Наименование территориального образования субъекта РФ _____ «___» _____ 20__ г.

1. Общие сведения об объекте

- 1.1. Наименование (вид) объекта МКДОУ «Детский сад «Колокольчик» пгт Краскино
- 1.2. Адрес объекта Приморский край Хасанский район пгт Краскино ул. Ново-Киевская, 9
- 1.3. Сведения о размещении объекта: - (отдельно стоящее здание, 2 этажа), 910,2 кв. м. - наличие прилегающего земельного участка (да, нет); 5000 кв. м.
- 1.4. Год постройки здания 1971, последнего капитального ремонта -.
- 1.5. Дата предстоящих плановых ремонтных работ: текущего 2022г., капитального _____
- 1.6. Название организации (учреждения), (полное юридическое наименование – согласно Уставу, краткое наименование) Муниципальное казенное дошкольное образовательное учреждение «Детский сад «Колокольчик» пгт Краскино Хасанского муниципального района МКДОУ «Детский сад «Колокольчик» пгт Краскино
- 1.7. Юридический адрес организации (учреждения) 692715 Приморский край Хасанский район пгт Краскино ул. Ново-Киевская, 9

2. Характеристика деятельности организации на объекте

Дополнительная информация _____

3. Состояние доступности объекта

- 3.1 Путь следования к объекту пассажирским транспортом (описать маршрут движения с использованием пассажирского транспорта) Славянка – Краскино – МКДОУ «Детский сад «Колокольчик», наличие адаптированного пассажирского транспорта к объекту нет
- 3.2 Путь к объекту от ближайшей остановки пассажирского транспорта:
 - 3.2.1 расстояние до объекта от остановки транспорта 100 м
 - 3.2.2 время движения (пешком) 5-7 мин
 - 3.2.3 наличие выделенного от проезжей части пешеходного пути (да, нет),
 - 3.2.4 Перекрестки: нерегулируемые; регулируемые, со звуковой сигнализацией, таймером; нет
 - 3.2.5 Информация на пути следования к объекту: акустическая, тактильная, визуальная; нет
 - 3.2.6 Перепады высоты на пути: есть, нет, дорога, повороты
 - 3.2.7 Их обустройство для инвалидов на коляске: да, нет
- 3.3 Организация доступности объекта для инвалидов – форма обслуживания

№ п/п	Категория инвалидов (вид нарушения)	Вариант организации доступности объекта (формы обслуживания)*
	Все категории инвалидов и МГН	«ДУ»
	в том числе инвалиды:	
	передвигающиеся на креслах-колясках	«ВНД»
	с нарушениями опорно-двигательного аппарата	«ВНД»
	с нарушением зрения	«ВНД»
	с нарушениями слуха	«А»

с нарушениями умственного развития	«ВНД»
------------------------------------	-------

* - указывается один из вариантов: «А», «Б», «ДУ», «ВНД»

3.4 Состояние доступности основных структурно-функциональных зон

№ п/п	Основные структурно-функциональные зоны	Состояние доступности, в том числе для основных категорий инвалидов**	Приложение	
			№ на плане	№ фото
1.	Территория, прилегающая к зданию (участок)	ВНД		
2.	Вход (входы) в здание	ВНД		
3.	Путь (пути) движения внутри здания (в т.ч. пути эвакуации)	ВНД		
4.	Зона целевого назначения здания (целевого посещения объекта)	ВНД		
5.	Санитарно-гигиенические помещения	ВНД		
6.	Система информации и связи (на всех зонах)	ВНД		
7.	Пути движения к объекту (от остановки транспорта)	ДП-И		

** Указывается: ДП-В - доступно полностью всем; ДП-И (К, О, С, Г, У) – доступно полностью избирательно (указать категории инвалидов); ДЧ-В - доступно частично всем; ДЧ-И (К, О, С, Г, У) – доступно частично избирательно (указать категории инвалидов); ДУ - доступно условно, ВНД - недоступно

3.5. Итоговое заключение о состоянии доступности ОСИ: _____

4. Управленческое решение (проект)

4.1. Рекомендации по адаптации основных структурных элементов объекта:

№ п/п	Основные структурно-функциональные зоны	Рекомендации по адаптации объекта (вид работы)*
1.	Территория, прилегающая к зданию (участок)	Нуждается текущий
2.	Вход (входы) в здание	Индивидуальное решение с ТСР
3.	Путь (пути) движения внутри здания (в т.ч. пути эвакуации)	Технически невозможно
4.	Зона целевого назначения здания (целевого посещения объекта)	Не нуждается
5.	Санитарно-гигиенические помещения	Нуждается, техническое решение невозможно
6.	Система информации и связи (на всех зонах)	Индивидуальное решение с ТСР
7.	Пути движения к объекту (от остановки транспорта)	Не нуждается

* - указывается один из вариантов (видов работ): не нуждается; ремонт (текущий, капитальный); индивидуальное решение с ТСР; технические решения невозможны – организация альтернативной формы обслуживания

4.2. Период проведения работ _____ В
_____ исполнения _____

4.3. указывается наименование документа: программы, плана)

4.3. Ожидаемый результат (по состоянию доступности) после выполнения работ по адаптации _____

4.4. Оценка результата исполнения программы, плана (по состоянию доступности) _____

4.4. Для принятия решения требуется, не требуется (нужное подчеркнуть):

4.4.1. согласование на Комиссии _____

(наименование Комиссии по координации деятельности в сфере обеспечения доступной среды жизнедеятельности для инвалидов и других МГН)

4.4.2. согласование работ с надзорными органами (в сфере проектирования и строительства, архитектуры, охраны памятников, другое - указать) _____

4.4.3. техническая экспертиза; разработка проектно-сметной документации; нет

4.4.4. согласование с вышестоящей организацией (собственником объекта); нет

4.4.5. согласование с общественными организациями инвалидов нет;

4.4.6. другое _____

4.5. имеется заключение уполномоченной организации о состоянии доступности объекта (наименование документа и выдавшей его организации, дата), прилагается _____

нет

4.7. Информация может быть размещена (обновлена) на Карте доступности субъекта РФ _____

(наименование сайта, портала)

5. Особые отметки

Приложения:

Результаты обследования:

1. Территории, прилегающей к объекту на _____ л.

2. Входы (входов) в здание на _____ л.

3. Пути движения в здании на _____ л.

4. Зоны целевого назначения объекта на _____ л.

5. Санитарно-гигиенических помещений на _____ л.

6. Системы информации (и связи) на объекте на _____ л.

Результаты фотофиксации на объекте _____ на _____ л.

Плановые планы, паспорт БТИ _____ на _____ л.

Другое (в том числе дополнительная информация о путях движения к объекту) _____

Руководитель рабочей группы Заведующий Яценко И.А.

Должность, Ф.И.О.

Подпись

Члены рабочей группы:

Заведующий по административно-хозяйственной работе Богдан Н.Н.

Должность, Ф.И.О.

Подпись

Специальный воспитатель Колесникова Е.В.

Должность, Ф.И.О.

Подпись

Рабочий по обслуживанию здания Гончаренко В.И.

Должность, Ф.И.О.

Подпись

Должность, Ф.И.О.

Подпись

В том числе:

представители общественных организаций инвалидов

Должность, Ф.И.О.

Подпись



Должность, Ф.И.О.

Подпись

Должность, Ф.И.О.

Подпись

Приложение 1 к Акту обследования ОСИ к
паспорту доступности ОСИ № 3
от «__» _____ 20__ г.

Результаты обследования:

Территории, прилегающей к зданию (участка) МКДОУ «Колокольчик» пгт Краскино
Наименование объекта, адрес

№ п/п	Наименование функционально-планировочного элемента	Наличие элемента			Выявленные нарушения и замечания		Работы по адаптации объектов	
		Есть/нет	№ на плане	№ фото	Содержание	Значимо для инвалида (категория)	Содержание	Виды работ
1.1	Выход (входы) на территорию	есть			Стандартного размера, не предназначен для проезда колясок	ДЧ-В	Технически невозможно	Расширить проем
1.2	Путь движения (пути)	есть			Не оборудован тротуаром	ДЧ-В	Технически невозможно	Обустроить подъезд к ДОУ
1.3	Лестница (внутренняя)	есть			Нет подъемников, поручней для подъема коляски	ДЧ-В	Нет финансирования	Установить поручни
1.4	Лифт (внутренний)	нет					Технически невозможно	
1.5	Автостоянка и парковка	нет					Технически невозможно	
	Общие требования к зоне	нет			Нахождение детского сада в приспособленном здании			

II Заключение по зоне:

Наименование структурно-функциональной зоны	Состояние доступности * (к пункту 3.4 Акта обследования ОСИ)	Приложение		Рекомендации по адаптации (вид работы)** к пункту 4.1 Акта обследования ОСИ №
		№ на плане	№ фото	
Территории, прилегающей к зданию (участка)	ДЧ-В			Индивидуальные решения с ТСР

* указывается:

ДЧ-В - доступно полностью всем;

ДЧ-И (К, О, С, Г, У) – доступно полностью избирательно (указать категории инвалидов);

ДЧ-В - доступно частично всем;

ДЧ-И (К, О, С, Г, У) – доступно частично избирательно (указать категории инвалидов);

ДУ - доступно условно, ВНД - недоступно

**указывается один из вариантов: не нуждается; ремонт (текущий, капитальный); индивидуальное решение с ТСР; технические решения невозможны – организация альтернативной формы обслуживания

Комментарий к заключению:

Приложение 2 к Акту обследования ОСИ к
паспорту доступности ОСИ № 3
от «__» _____ 20__ г.

II Результаты обследования:

2. Входы (входов) в здание МКДОУ «Детский сад «Колокольчик» пгт Краскино,
ул. Ново-Киевская, 9

Наименование объекта, адрес

№	Наименование функционально-планировочного элемента	Наличие элемента			Выявленные нарушения и замечания		Работы по адаптации объектов	
		Есть/нет	№ на плане	№ фото	Содержание	Значимо для инвалида (категория)	Содержание	Виды работ
1.1	Лестница (наружная)	есть			Нет подъемников, поручней для подъема коляски	ДЧ-В		Установить поручни
1.2	Лифт (наружный)	нет			Технически невозможно		Технически невозможно	
1.3	Входная площадка (перед входом)	есть			ремонт капитальный	ДЧ-В		
1.4	Дверь входная	есть			Металлическая, ручка, наличие звонка на высоте 2 м	ДЧ-В	Кнопка вызова	Установить кнопку вызова на уровне 1 метра
1.5	Пол	есть			без специализированных знаков пути движения внутри здания	ДЧ-В	указатели	Установить указатели пути движения
	Общие требования	к						

III Заключение по зоне:

Наименование структурно-функциональной зоны	Состояние доступности * (к пункту 3.4 Акта обследования ОСИ)	Приложение		Рекомендации по адаптации (вид работы)** к пункту 4.1 Акта обследования ОСИ №
		№ на плане	№ фото	
Входы (входов) в здание	ДЧ-В			Индивидуальные решения с ТСР

* указывается:

ДЧ-В - доступно полностью всем;

ДЧ-И (Д, О, С, Г, У) - доступно полностью избирательно (указать категории инвалидов);

ДЧ-З - доступно частично всем;

О, С, Г, У) – доступно частично избирательно (указать категории инвалидов);
ВНД - доступно условно, ВНД - недоступно

один из вариантов: не нуждается; ремонт (текущий, капитальный);
решение с ТСП; технические решения невозможны – организация
формы обслуживания
Комментарий к

Приложение 3 к Акту обследования ОСИ к
паспорту доступности ОСИ № 3

от «__» _____ 20__ г.

Результаты обследования:

В. Пути (путей) движения внутри здания (в т.ч. путей эвакуации)

№ 309 «Колосальчик» пгт Краскино, ул. Ново-Киевская, 9

Наименование объекта, адрес

№	Наименование функционально-планировочного элемента	Наличие элемента			Выявленные нарушения и замечания		Работы по адаптации объектов	
		Есть/нет	№ на плане	№ фото	Содержание	Значимо для инвалида (категория)	Содержание	Виды работ
10	Коридор (активность, зона ожидания, лестнич. маршеры, балкон)	есть			отсутствие специализированных знаков для инвалидов	ДЧ-В	Указатели	Разместить опознавательные знаки, выполненные шрифтом Брайля
11	Лестница (внутри здания)	есть			Нет подъемников, поручней для подъема коляски, пандуса			Установить поручни
12	Пандус (внутри здания)	нет					пандус	установка
13	Лифт пассажирский (без пандусника)	нет			2 этажа		Технически невозможно	
14	Дверь	есть			Деревянная межкомнатная	ДЧ-В	Кнопка вызова	установка
15	Пути эвакуации в т.ч. зоны безопасности)	есть			На некоторых эвакуационных выходах стандартные проёмы дверей	ДЧ-В	Эвакуационные выходы	Расширить проём
16	Общие требования к				Движение по коридору затрудняет отсутствие специализированных знаков, указывающих путь, направление. На некоторых выходах	ДЧ-В		разместить указатели движения

эвакуационных
проемы
стандартных
размеров

3. Заключение по зоне:

Назначение структурно- функциональной части	Состояние доступности * (к пункту 3.4 Акта обследования ОСИ)	Приложение		Рекомендации по адаптации (вид работы)** к пункту 4.1 Акта обследования ОСИ №
		№ на плане	№ фото	
Внутренние проходы в т.ч. путей эвакуации	ДВ-Ч			Индивидуальные решения с ТСП

3.1. Легенда:

ДВ-В – доступно полностью всем;

ДВ-Ч, О, С, Г, У – доступно полностью избирательно (указать категории инвалидов);

ДЧ-В – доступно частично всем;

ДЧ-Ч, О, С, Г, У – доступно частично избирательно (указать категории инвалидов);

ДУ – доступно условно, ВНД - недоступно

**указывается один из вариантов: не нуждается; ремонт (текущий, капитальный);
индивидуальное решение с ТСП; технические решения невозможны – организация
индивидуальной формы обслуживания Комментарий к

I Результаты обследования:

4. Зоны целевого назначения здания (целевого посещения объекта)

Вариант I – зона обслуживания инвалидов

МКДОУ «Колокольчик» пгт Краскино, ул. Ново-Киевская, 9

Наименование объекта, адрес

№ п/п	Наименование функционально-планировочного элемента	Наличие элемента			Выявленные нарушения и замечания		Работы по адаптации объектов	
		Есть/нет	№ на плане	№ фото	Содержание	Значимо для инвалида (категория)	Содержание	Виды работ
4.1.	Кабинетная форма обслуживания	есть			Мало свободного пространства	ДЧ-В	Технически невозможно	Расширить пространство
4.2.	Зальная форма обслуживания	нет						
4.3.	Прилавочная форма обслуживания	нет						
4.4.	Форма обслуживания с перемещением по маршруту	нет						
4.5.	Кабина индивидуального обслуживания	нет						
	Общие требования к зоне				Не большие по площади помещения, что затрудняет перемещение.		Технически невозможно	Расширить пространство

II Заключение по зоне:

Наименование структурно-функциональной зоны	Состояние доступности * (к пункту 3.4 Акта обследования ОСИ)	Приложение		Рекомендации по адаптации (вид работы)** к пункту 4.1 Акта обследования ОСИ №
		№ на плане	№ фото	
Зона обслуживания инвалидов	ДВ-Ч			Технические решения невозможны

* указывается:

ДВ-В - доступно полностью всем;

ДЧ-И (К, О, С, Г, У) – доступно полностью избирательно (указать категории инвалидов);

ДЧ-В - доступно частично всем;

ДЧ-И (К, О, С, Г, У) – доступно частично избирательно (указать категории инвалидов);

ДУ - доступно условно, ВНД – недоступно

**указывается один из вариантов: не нуждается; ремонт (текущий, капитальный); индивидуальное решение с ТСР; технические решения невозможны – организация альтернативной формы обслуживания

Комментарий к заключению: _____

I Результаты обследования:

4. Зоны целевого назначения здания (целевого посещения объекта)
 Вариант II – места приложения труда

МКДОУ «Колокольчик» пгт Краскино, ул. Ново-Киевская, 9
 Наименование объекта, адрес

№ п/п	Наименование функционально-планировочного элемента	Наличие элемента			Выявленные нарушения и замечания		Работы по адаптации объектов	
		Есть/нет	№ на плане	№ фото	Содержание	Значимо для инвалида (категория)	Содержание	Виды работ
4.1.	Место приложения труда	нет						

II Заключение по зоне:

Наименование структурно-функциональной зоны	Состояние доступности * (к пункту 3.4 Акта обследования ОСИ)	Приложение		Рекомендации по адаптации (вид работы)** к пункту 4.1 Акта обследования ОСИ №
		№ на плане	№ фото	
Зоны целевого назначения здания	ВНД			Технические решения невозможны

* указывается:

- ДП-В - доступно полностью всем;
- ДП-И (К, О, С, Г, У) – доступно полностью избирательно (указать категории инвалидов);
- ДЧ-В - доступно частично всем;
- ДЧ-И (К, О, С, Г, У) – доступно частично избирательно (указать категории инвалидов);
- ДУ - доступно условно, ВНД - недоступно

**указывается один из вариантов: не нуждается; ремонт (текущий, капитальный); индивидуальное решение с ТСР; технические решения невозможны – организация альтернативной формы обслуживания
 Заключение: _____ Комментарий к

Приложение 4 к Акту обследования ОСИ к
паспорту доступности ОСИ № 3
от «___» _____ 20__ г.
Вариант оформления 3

I Результаты обследования:

4. Зоны целевого назначения здания (целевого посещения объекта)

Вариант III – жилые помещения

МКДОУ «Колокольчик» пгт Краскино ул. Ново-Киевская,9

Наименование объекта, адрес

№ п/п	Наименование функционально-планировочного элемента	Наличие элемента			Выявленные нарушения и замечания		Работы по адаптации объектов	
		Есть/нет	№ на плане	№ фото	Содержание	Значимо для инвалида (категория)	Содержание	Виды работ
4.1.	Жилые помещения	НЕТ				ВНД		

II Заключение по зоне:

Наименование структурно-функциональной зоны	Состояние доступности * (к пункту 3.4 Акта обследования ОСИ)	Приложение		Рекомендации по адаптации (вид работы)** к пункту 4.1 Акта обследования ОСИ №
		№ на плане	№ фото	
Жилые помещения	ВНД			Не нуждается

* указывается:

ДП-В - доступно полностью всем;

ДП-И (К, О, С, Г, У) – доступно полностью избирательно (указать категории инвалидов);

ДЧ-В - доступно частично всем;

ДЧ-И (К, О, С, Г, У) – доступно частично избирательно (указать категории инвалидов);

ДУ - доступно условно, ВНД - недоступно

**указывается один из вариантов: не нуждается; ремонт (текущий, капитальный);

индивидуальное решение с ТСР; технические решения невозможны – организация

альтернативной формы обслуживания Комментарий к

заключению:

**Приложение 5 к Акту обследования ОСИ к
паспорту доступности ОСИ № 3
от «__» _____ 20__ г.**

II Результаты обследования:

5. Санитарно-гигиенических помещений

МКДОУ «Колокольчик» пгт Краскино ул. Ново-Киевская, 9

Наименование объекта, адрес

№ п/п	Наименование функционально-планировочного элемента	Наличие элемента			Выявленные нарушения и замечания		Работы по адаптации объектов	
		Есть/нет	№ на плане	№ фото	Содержание	Значимо для инвалида (категория)	Содержание	Виды работ
5.1	Туалетная комната	нет				ВНД		
5.2	Душевая/ванная комната	Нет				ВНД		
5.3	Бытовая комната (гардеробная)	Нет				ВНД		
	Общие требования к зоне					ВНД		

II Заключение по зоне:

Наименование структурно-функциональной зоны	Состояние доступности * (к пункту 3.4 Акта обследования ОСИ)	Приложение		Рекомендации по адаптации (вид работы)** к пункту 4.1 Акта обследования ОСИ №
		№ на плане	№ фото	
Санитарно-гигиенические помещения	ВНД			Технические решения невозможны

* указывается:

Д-В - доступно полностью всем;

Д-И (К, О, С, Г, У) – доступно полностью избирательно (указать категории инвалидов);

Ч-В - доступно частично всем;

Ч-И (К, О, С, Г, У) – доступно частично избирательно (указать категории инвалидов);

У - доступно условно, ВНД - недоступно

** указывается один из вариантов: не нуждается; ремонт (текущий, капитальный); индивидуальное решение с ТСР; технические решения невозможны – организация альтернативной формы обслуживания

Комментарий к заключению: _____

**Приложение 6 к Акту обследования ОСИ к
паспорту доступности ОСИ № 3
от «__» _____ 20__ г.**

I Результаты обследования:

а. Системы информации на объекте

МКДОУ «Колокольчик» пгт Краскино ул. Ново-Киевская, 9

Наименование объекта, адрес

№	Наименование функционально-планировочного элемента	Наличие элемента			Выявленные нарушения и замечания		Работы по адаптации объектов	
		Есть/нет	№ на плане	№ фото	Содержание	Значимо для инвалида (категория)	Содержание	Виды работ
51	Визуальные средства	нет				ВНД		
52	Акустическая средства	Нет				ВНД		
53	Тактильные средства	нет				ВНД		
	Общие требования в зоне	к						

II Заключение по зоне:

Наименование структурно-функциональной зоны	Состояние доступности * (к пункту 3.4 Акта обследования ОСИ)	Приложение		Рекомендации по адаптации (вид работы)** к пункту 4.1 Акта обследования ОСИ №
		№ на плане	№ фото	
Система информации на объекте	ВНД			Индивидуальное решение с ТСР

* указывается:

Д-В - доступно полностью всем;

Д-И(К, О, С, Г, У) – доступно полностью избирательно (указать категории инвалидов);

Д-Ч - доступно частично всем;

Д-И(К, О, С, Г, У) – доступно частично избирательно (указать категории инвалидов);

Д - доступно условно, ВНД - недоступно

** указывается один из вариантов: не нуждается; ремонт (текущий, капитальный); индивидуальное решение с ТСР; технические решения невозможны – организация альтернативной формы обслуживания

Комментарий к замечанию:

Адресная программа (план) адаптации
 объектов социальной инфраструктуры и обеспечения доступности услуг для инвалидов и других МГН на территории
 МКДОУ «Колокольчик» пгт Краскино _____ на _____ год

№ п/п	Наименование объекта и название организации, расположенной на объекте	Адрес объекта	№ паспорта доступности объекта	Плановые работы		Ожидаемый результат (по состоянию доступности) *****	Финансирование		Ответственный исполнитель, соискатель	Дата текущего контроля
				Содержание работ*	Вид** работ		Объем, тыс.руб.	Источник		
1	МКДОУ «Колокольчик» пгт Краскино	Хасанский район пгт Краскино ул. Ново-Киевская, 9	1	Установка поручней, пандуса, кнопки вызова, приобретение и установка информационных средств, установка санитарно-гигиенических конструкций	ПСД	ДЧ-В				

Примечание:

структура (разделы) адресной программы (плана) формируются аналогично структуре Реестра ОСИ

* - указываются мероприятия в соответствии с управленческим решением – «Рекомендации по адаптации основных структурных элементов объекта» Паспорта ОСИ

** - указывается вид работы в соответствии с классификатором: ТР – текущий ремонт ПСД – подготовка проектно-сметной документации
 Стр - строительство КР – капитальный ремонт Рек – реконструкция Орг – организация альтернативной формы обслуживания и др. орг. мероприятия

***** - указывается: ДП-В - доступен полностью всем; ДП-И (К, О, С, Г, У) - доступен полностью избирательно (указать, каким категориям инвалидов); ДЧ-В - доступен частично всем; ДЧ-И (К, О, С, Г, У) – доступен частично избирательно (указать категории инвалидов); ДУ - доступно условно (ДУ-В или ДУ-И)

Отчет о выполнении адресной программы (плана) адаптации объектов
социальной инфраструктуры и обеспечения доступности услуг для инвалидов и других МГН
на территории МКДОУ «Колокольчик» пгт Краскино _____ за ___ год

№ п/п	Наименование объекта и название организации, расположенной на объекте	Адрес объекта	№ паспорта доступности объекта	Выполненные работы		Оценка результата (по состоянию доступности) 5 *	Фактические затраты		Причины невыполнения	Заключения
				Содержание работ*	Оценка Работ 2*		Объем, тыс.руб.	Оценка 6 *		

* - указываются фактически выполненные мероприятия на объекте

2* - оценивается объем выполненной работы в сравнении с плановыми работами: полностью; частично; перенесено на следующий период; выполнено сверх плана

5 * - указывается: ДП-В - доступен полностью всем; ДП-И (К, О, С, Г, У) - доступен полностью избирательно (указать, каким категориям инвалидов); ДЧ-В - доступен частично всем; ДЧ-И (К, О, С, Г, У) - доступен частично избирательно (указать категории инвалидов); ДУ - доступно условно (ДУ-В или ДУ-И)

6 * - оценивается в сравнении с плановыми показателями: полностью, частично, не выделено, с дополнительным финансированием

**Информация о состоянии доступности объектов социальной инфраструктуры
в приоритетных сферах жизнедеятельности инвалидов и других маломобильных групп населения
на территории МКДОУ «Колокольчик» пгт Краскино в _____ году***

№ п/п	Наименование приоритетной сферы жизнедеятельности	Общее количество объектов	Количество доступных объектов**	Доля доступных объектов (%)
1.	Все сферы жизнедеятельности			
	в том числе			
2.	Здравоохранение			
3.	Образование			
4.	Социальная защита населения			
5.	Физкультура и спорт			
6.	Культура			
7.	Транспорт			
8.	Связь и информация			
9.	Жилой фонд			
10.	Потребительский рынок			
11.	Места приложения труда			
12.	Иные			

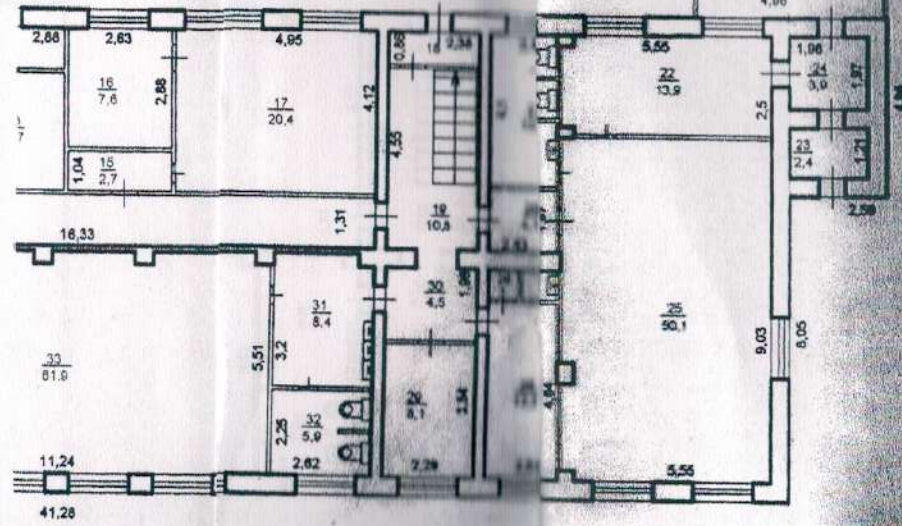
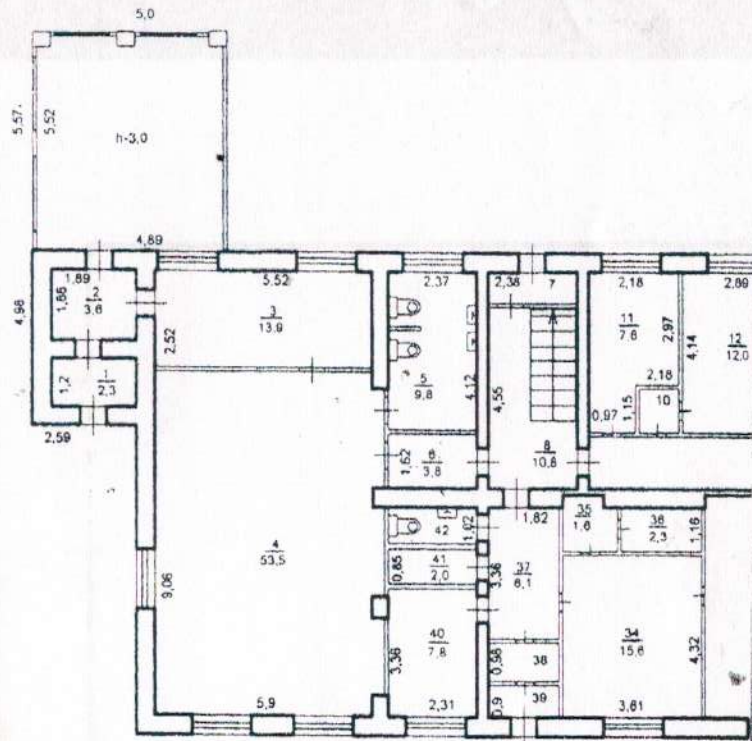
* - в статистической форме все данные указываются на конец отчетного года ** - указывается общее количество объектов, адаптированных для инвалидов всех категорий, всех степеней доступности объектов (полной, частичной, условной)

**Информация о состоянии доступности объектов социальной инфраструктуры
в приоритетных сферах жизнедеятельности инвалидов и других маломобильных групп населения
на территории МКДОУ «Колокольчик» пгт Краскино в _____ году***

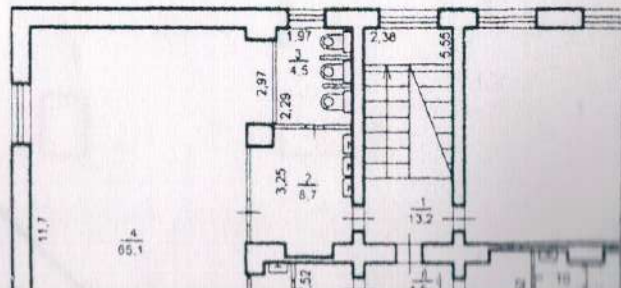
№ п/п	Наименование приоритетной сферы жизнедеятельности	Общее количество объектов	Количество доступных объектов**	Доля доступных объектов (%)
1.	Все сферы жизнедеятельности			
	в том числе			
2.	Здравоохранение			
3.	Образование			
4.	Социальная защита населения			
5.	Физкультура и спорт			
6.	Культура			
7.	Транспорт			
8.	Связь и информация			
9.	Жилой фонд			
10.	Потребительский рынок			
11.	Места приложения труда			
12.	Иные			

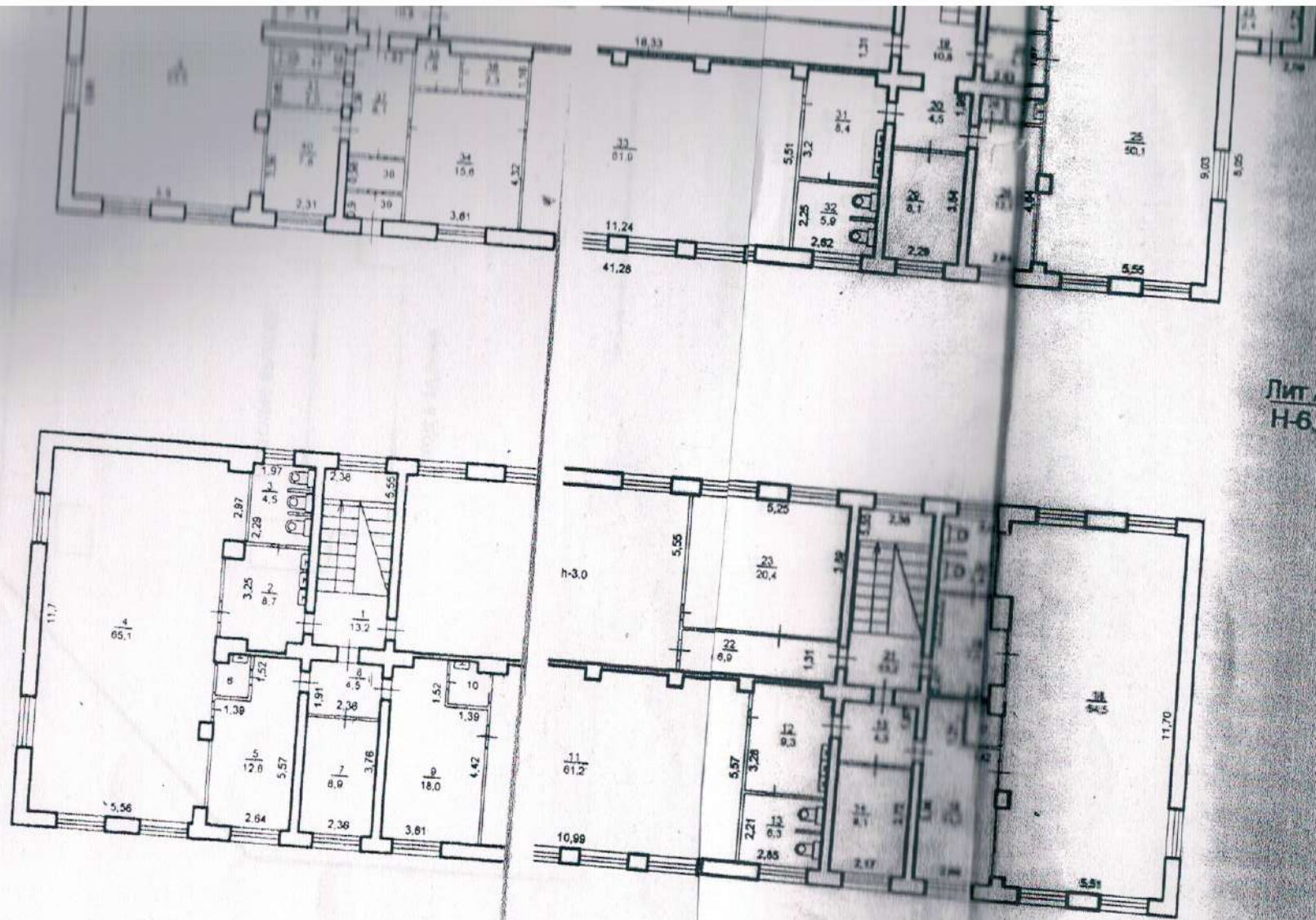
* - в статистической форме все данные указываются на конец отчетного года ** - указывается общее количество объектов, адаптированных для инвалидов всех категорий, всех степеней доступности объектов (полной, частичной, условной)

9. ПОЭ ПЛАНЫ



Лит А
Н-6,6





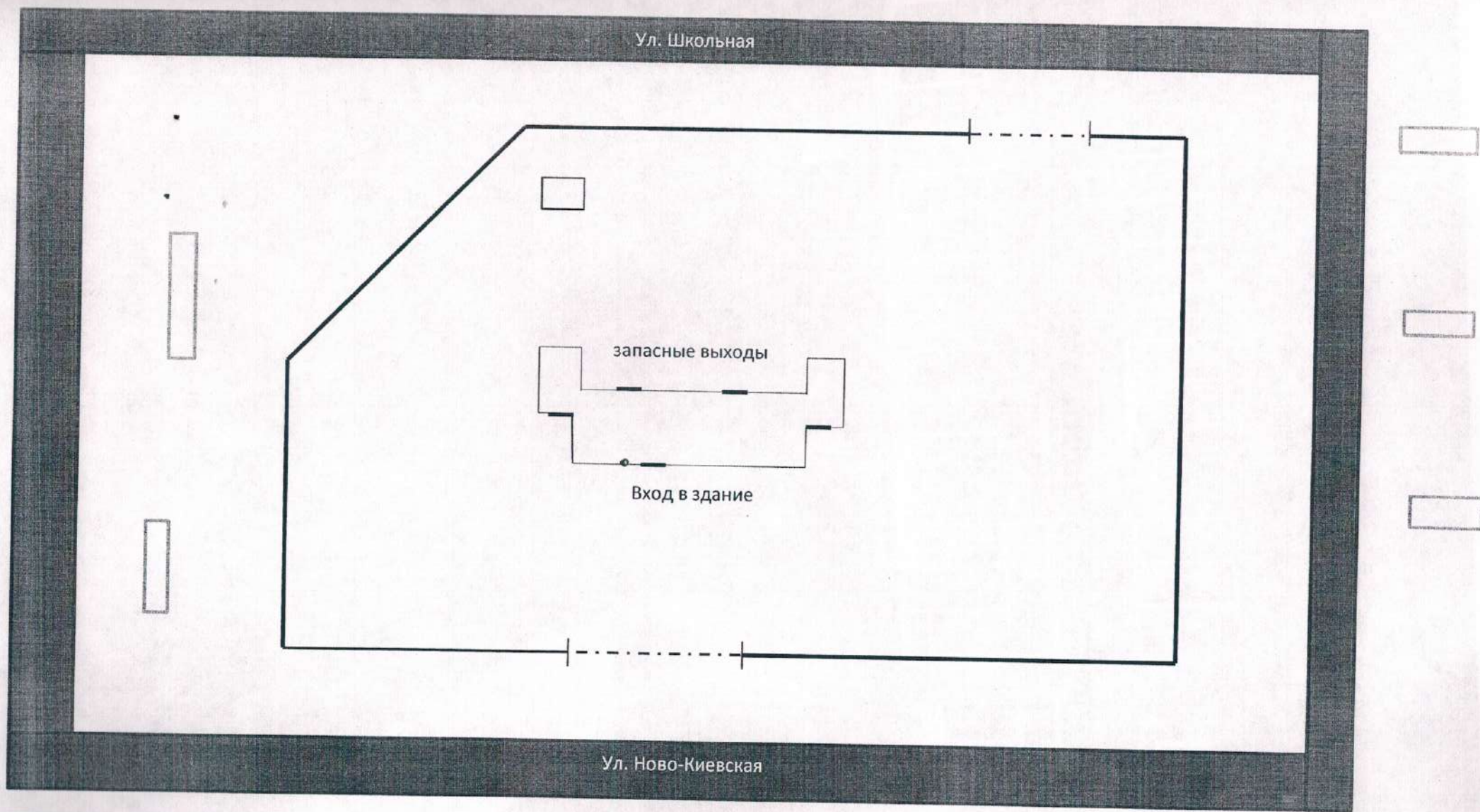
Лит А
Н-6.6

Участок по Хасанскому муниципальному району Отделения № 1 Филиала во Владивостокском крае
 поэтажный план МКДОУ детский сад № 8 "Колокольчик"

Должность	Фамилия И.О.	Подпись	Дата	п/т Краскино
начальник	Агиенко А.Г.	<i>[Signature]</i>	09.10.2012	д/к Ново-Киевская
Инженер-инвент.	Зеленцова О.О.	<i>[Signature]</i>	09.10.2012	д 9



План земельного участка МКДОУ «Колокольчик» пгт Краскино

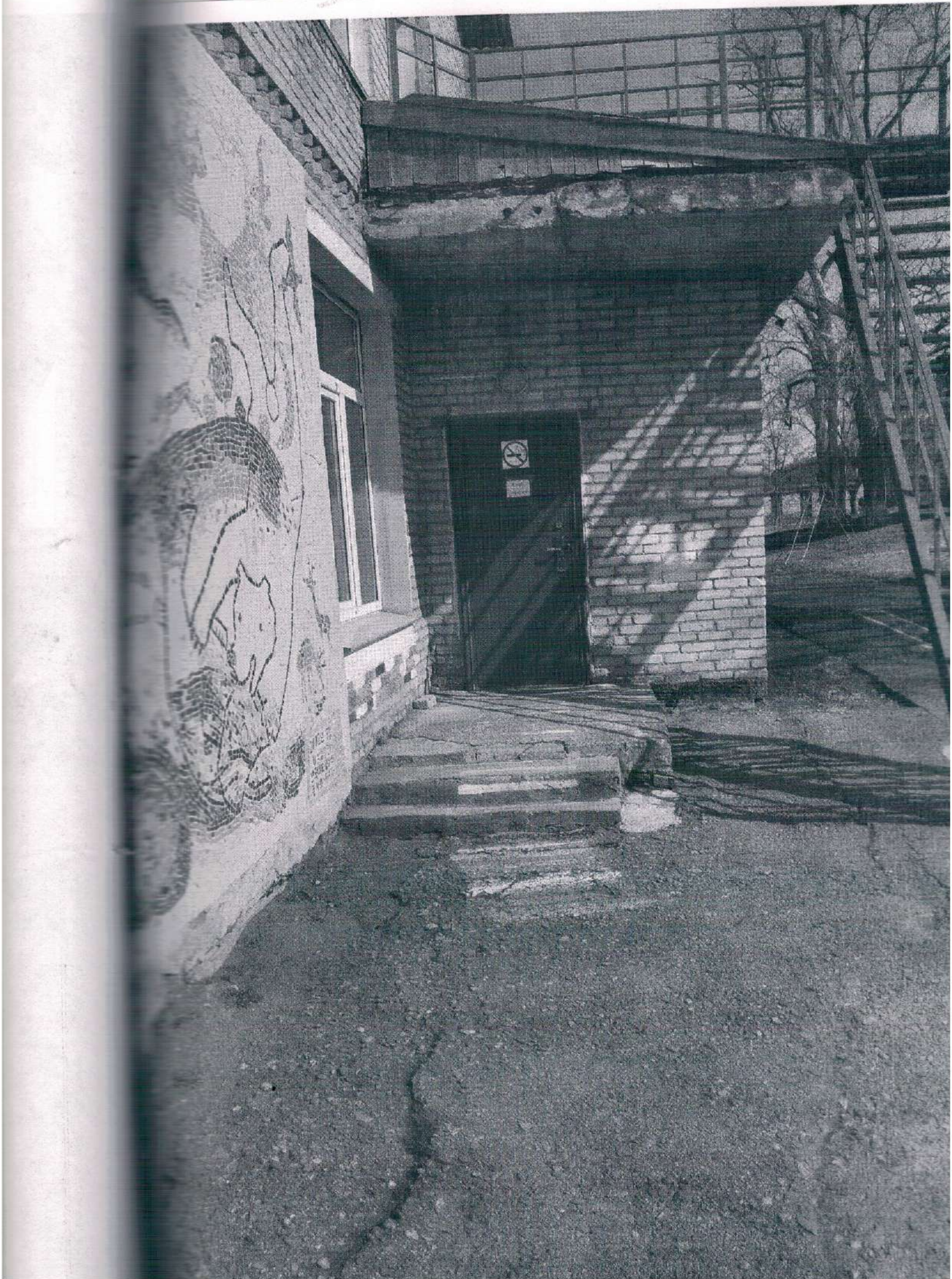


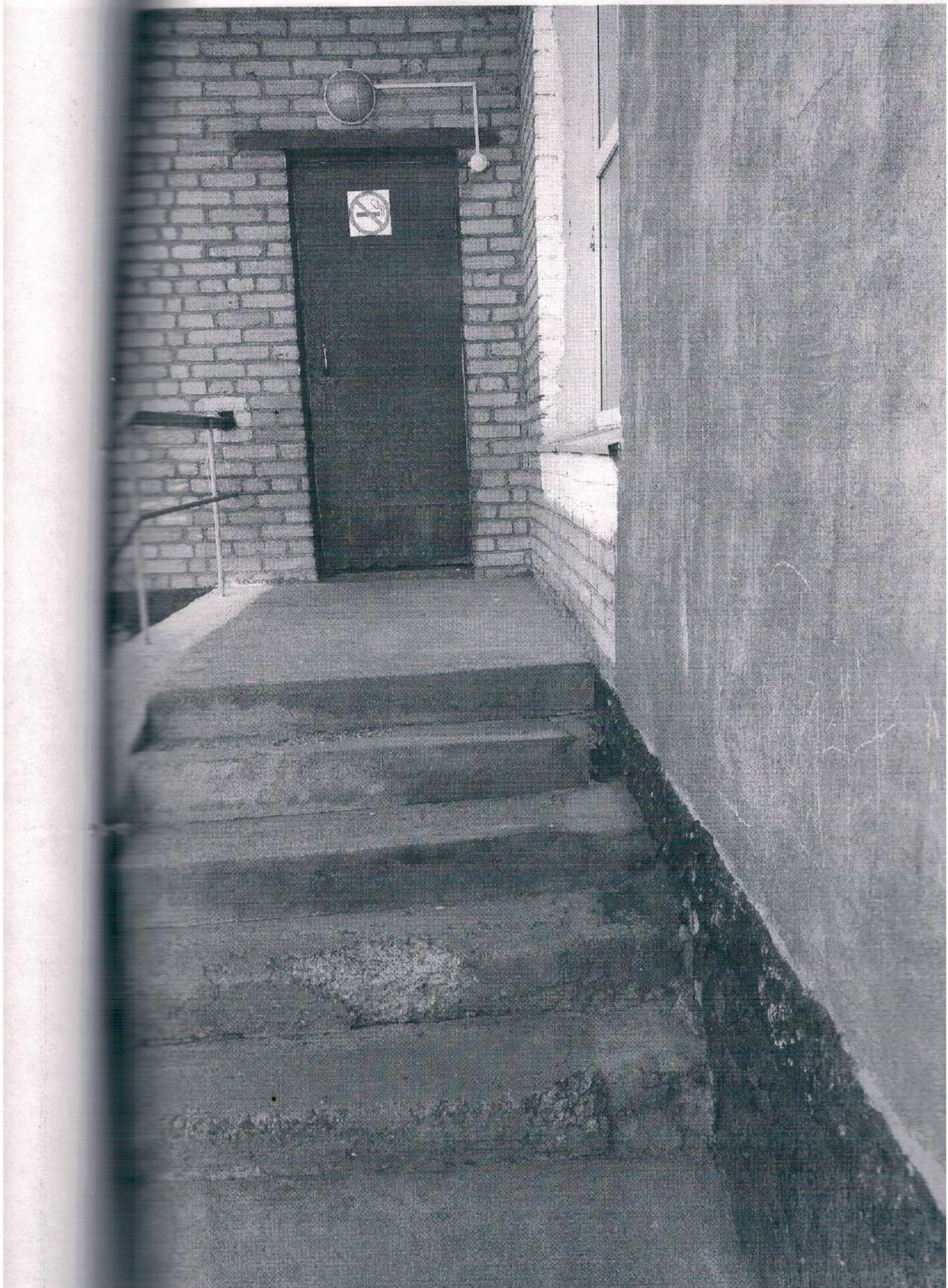
- железная сетка, железные колья.
- - - - - Вход/Выход
- Вход в здание/запасные выходы
- ▭ Жилые дома
- - видеокамера.

Площадь земельного участка — 5000 кв. м

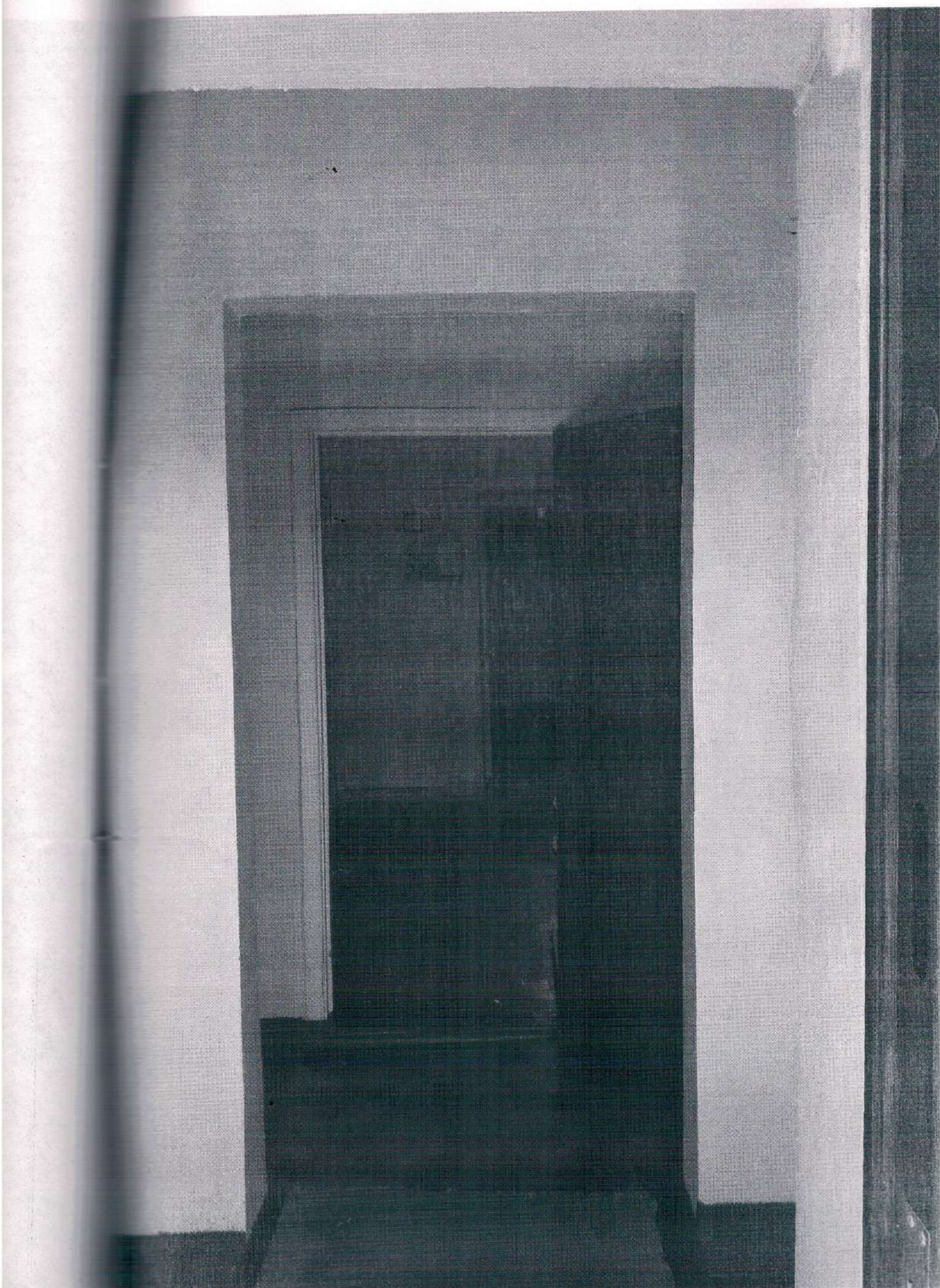












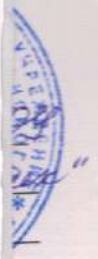
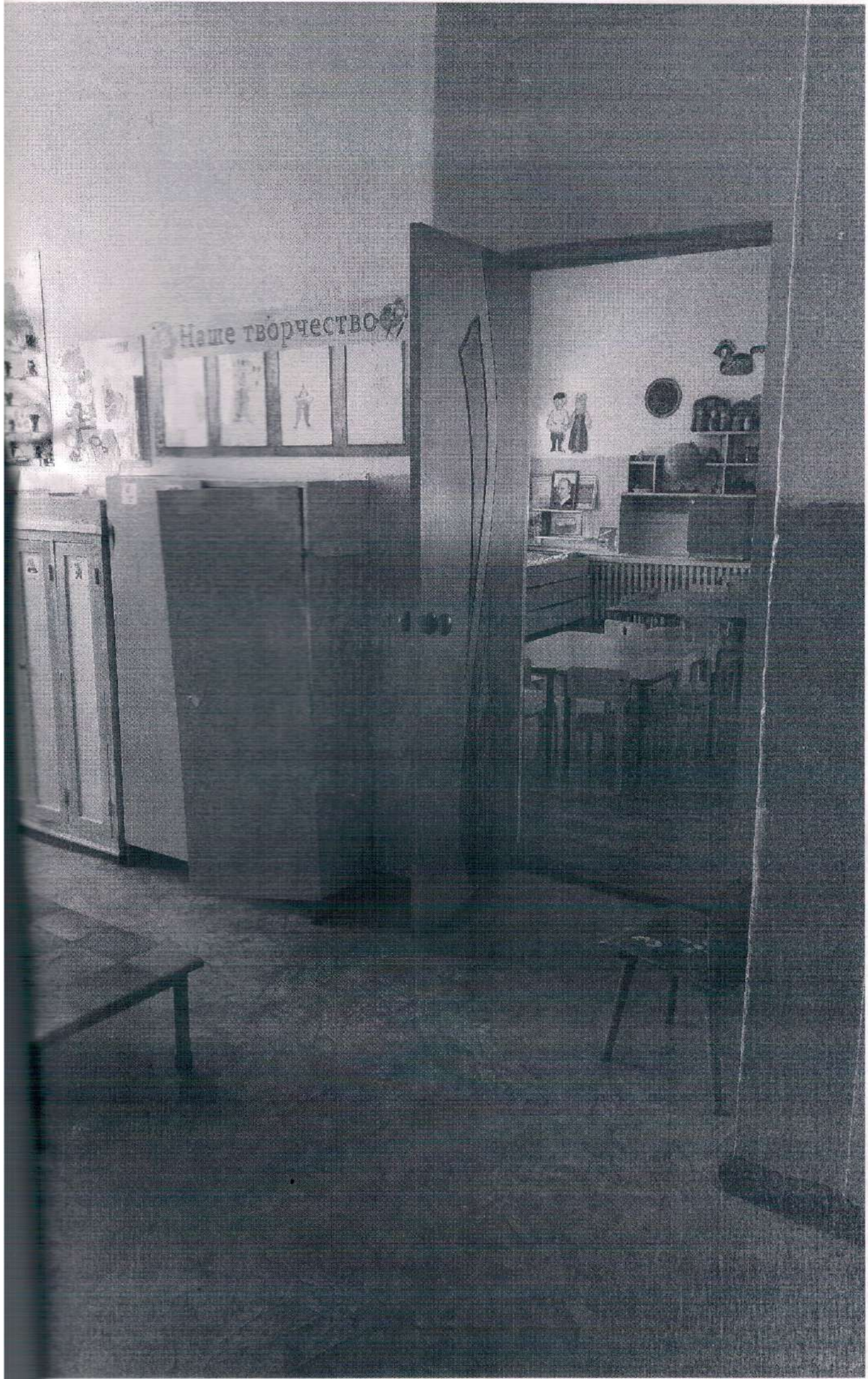
ВЫХОД
ВЫХОД











В

е
ого

План
расс
сери



БНО
К
О
С
НА

УГ

НЕ
НОГ



Г В

е
ого

План
реш
реш


Всего пронумеровано, прошнуровано

_____ по печатию

_____ листа

Дата 15.04.2022

Заведующий

 И.А. Яценко

